

ПРОЕКТНАЯ ОРГАНИЗАЦИЯ:



ПРОЕКТНО-СТРОИТЕЛЬНАЯ КОМПАНИЯ

Общество с ограниченной ответственностью
«ПСК Профи»

Генеральный директор

_____ / В.С. Попов /

М.П.

«__» _____ 2023 г.

УТВЕРЖДАЮ:

Администрация г. Чулым Чулымского района Новосибирской
области

_____ / _____ /

М.П.

«__» _____ 202__ г.

Владелец автодороги (улицы): Администрация г. Чулым Чулымского
района Новосибирской области

Организации согласующие ПОДД: ОГИБДД ОМВД России по
Чулымскому району, ГКУ Новосибирской области «Центр
организации дорожного движения»

ПРОЕКТ ОРГАНИЗАЦИИ ДОРОЖНОГО ДВИЖЕНИЯ

ул. Сибирская

км 0+000 – км 1+064; км 0+000 – км 0+432

г. Чулым, Чулымский район, Новосибирская область



Том – 100, Томов – 135

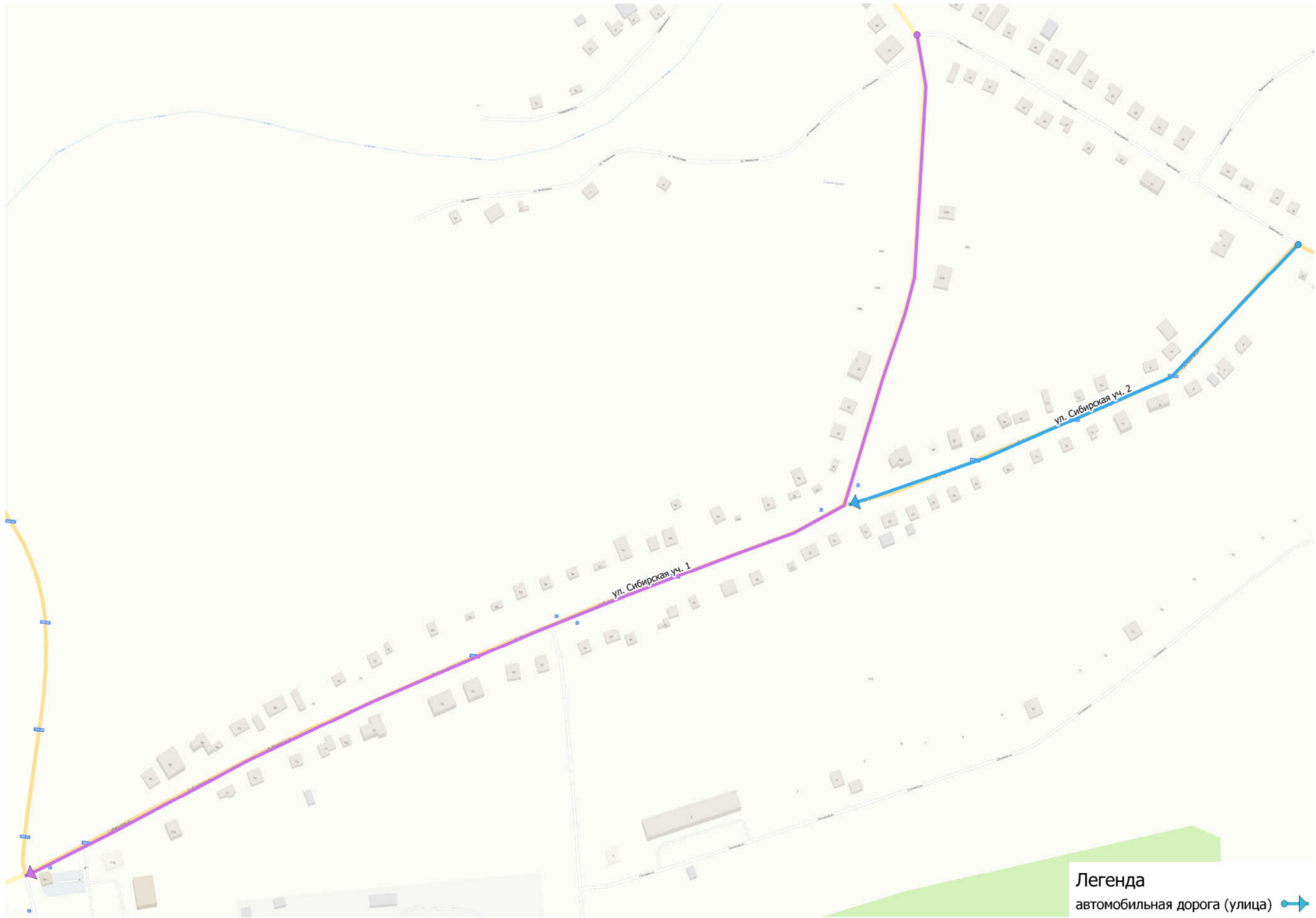
Экземпляр – 1

Барнаул – 2023

ЛИСТ СОГЛАСОВАНИЯ

ПОДД ул. Сибирская, г. Чулым, Чулымский район, Новосибирская область

Наименование организации	Должность	Согласовано /не согласовано, заключение	Дата заполнения, ропись, печать	Расшифровка рописи



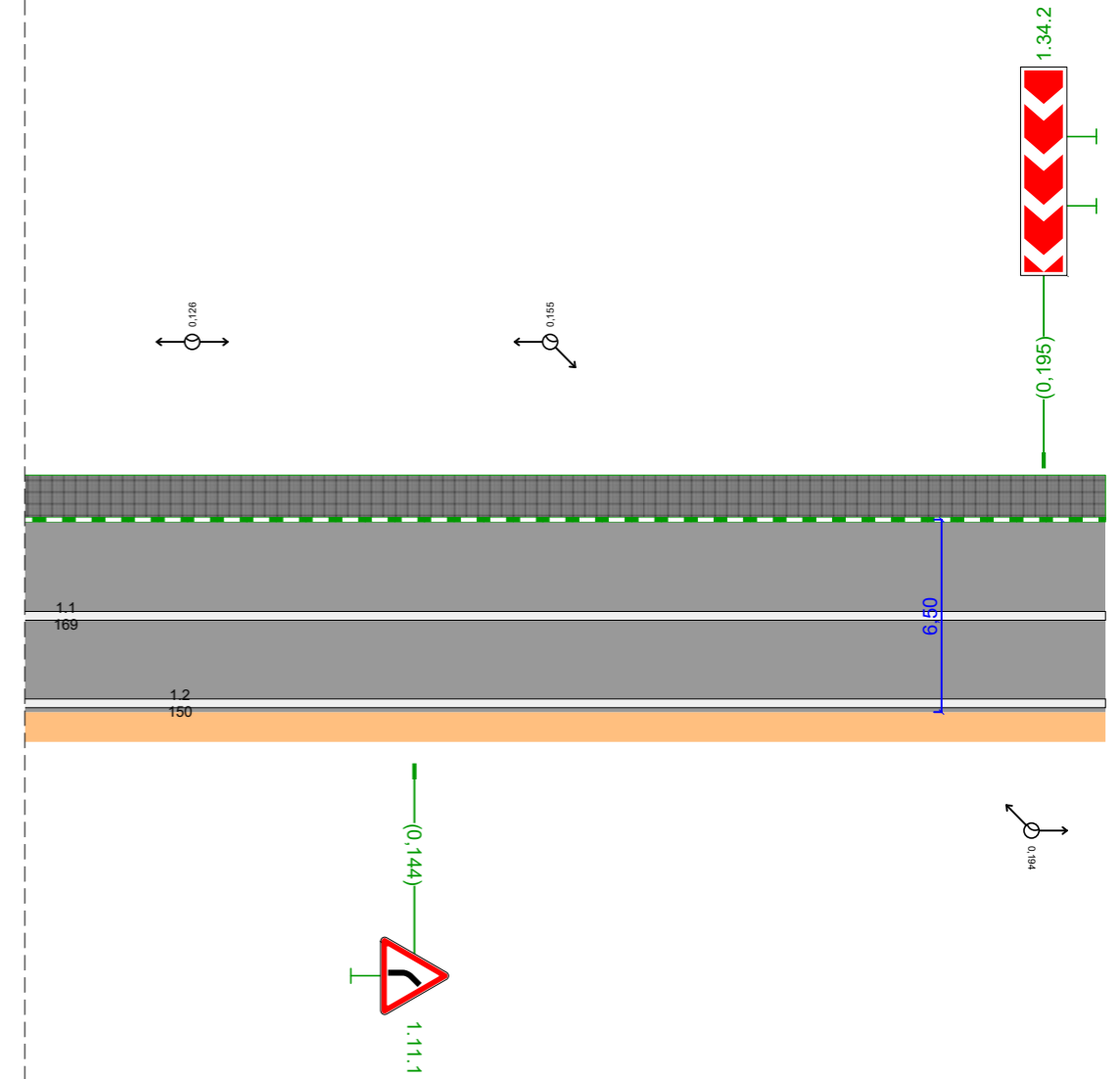
Условные обозначения

	2.4 – существующий дорожный знак 2.4 – номер знака по ГОСТ Р 52290-2004 0,009 – месторасположение знака		Существующие транспортные и пешеходные светофоры различных типов 0,009 (0,015; 0,027) – местоположение светофоров		Проектируемые сигнальные столбики 0,040 (0,060) – местоположение начала (конца) установки
	2.4 – проектируемый дорожный знак				Демонтируемые сигнальные столбики 0,040 (0,060) – местоположение начала (конца) установки
	2.4 – дорожный знак обслуживается сторонней организацией				
	2.4 – демонтируемый дорожный знак		Проектируемые транспортные и пешеходные светофоры различных типов 0,009 (0,015; 0,027) – местоположение светофоров		Существующее уличное освещение 0,031 – местоположение мачты освещения
	Существующий тротуар				Проектируемое уличное освещение 0,031 – местоположение мачты освещения
	Проектируемый тротуар				
	Демонтируемый тротуар		Покрытие проезжей части: асфальтобетон		Водоёмы, болото, водные потоки
	Горизонтальная дорожная разметка 1.6 – номер по ГОСТ Р 51256-2018		Покрытие проезжей части: гравий, щебень, песчано-гравийная смесь		Овраг, горные ущелья, склон местности
	Существующее дорожное ограждение 0,037 (0,052) – местоположение начала и конца ограждения		Покрытие проезжей части: цементобетон, ж/б плиты		Существующая автобусная остановка (павильон, площадка ожидания, посадочная площадка)
	Проектируемое дорожное ограждение 0,037 (0,052) – местоположение начала и конца ограждения		Покрытие проезжей части: грунт		Проектируемая автобусная остановка (павильон, площадка ожидания, посадочная площадка)
	Демонтируемое дорожное ограждение 0,037 (0,052) – местоположение начала и конца ограждения		Существующий комплекс фотовидеофиксации 0,040 – местоположение комплекса		Демонтируемая автобусная остановка (павильон, площадка ожидания, посадочная площадка)
	Существующее пешеходное ограждение 0,037 (0,052) – местоположение начала и конца ограждения		Мостовое сооружение 0,047 (0,062) – местоположение начала и конца мостового сооружения 15 – длина		Демонтируемая автобусная остановка (павильон, площадка ожидания, посадочная площадка)
	Проектируемое пешеходное ограждение 0,037 (0,052) – местоположение начала и конца ограждения				
	Демонтируемое пешеходное ограждение 0,037 (0,052) – местоположение начала и конца ограждения				
	Бордюр существующий		Существующая искусственная дорожная неровность		Водопропускная труба
	Бордюр проектируемый				
	Бордюр демонтируемый				
	Существующие сигнальные столбики 0,040 (0,060) – местоположение начала (конца) установки		Проектируемая искусственная дорожная неровность		Вертикальная дорожная разметка 2.7 (2.1.1) – номер по ГОСТ Р 51256-2018

Тротуары слева		0,026 - 0,200, (174 м), а/в, ш 15 м	
Дорожные ограждения и направляющие устройства слева	На обочине		
	На разделительной		
Дорожная разметка слева			

г. Чулым Новосибирская область
ул. Сибирская уч.1
0,000-0,200

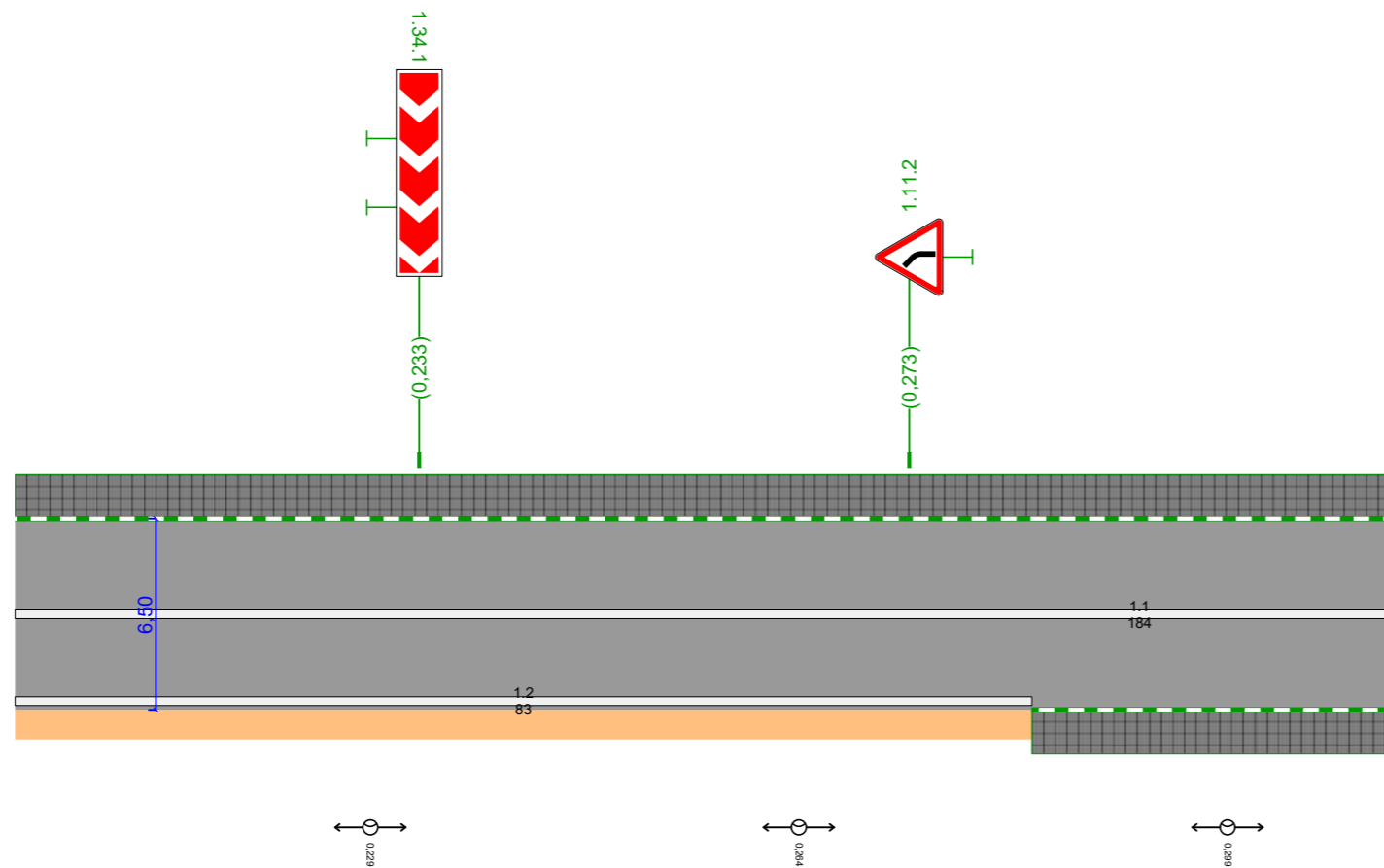
Узел
0,000-0,112



Дорожная разметка справа	Осевая линия	11 0,000 - 0,010	17 0,010 - 0,032	11 0,032 - 0,200
	1-я от осевой			12 0,050 - 0,200
Дорожные ограждения и направляющие устройства справа	На разделительной			
	На обочине			
Тротуары справа		0,000 - 0,026, (26 м), а/в, ш 15 м		

Тротуары следа		0,200 - 0,356, (156 м), а/б, ш. 1,5 м	0,368 - 0,384, (16 м), а/б, ш. 1,5 м
Дорожные ограждения и направляющие устройства следа	На обочине		
	На разделительной		
Дорожная разметка следа		177,1 0,356 - 0,368	

г. Чулым Новосибирская область
ул. Сибирская уч.1
0,200-0,400



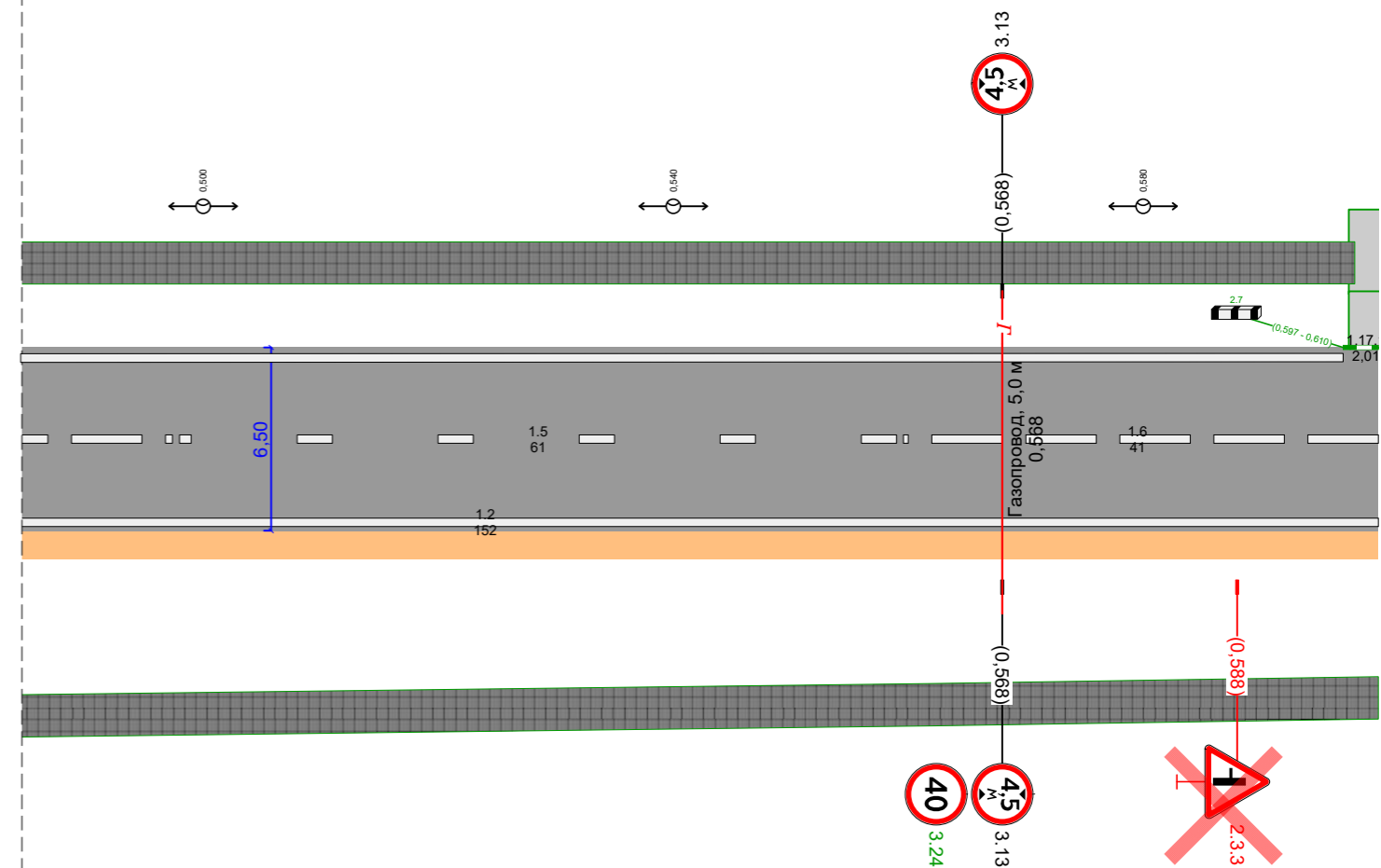
Узел
0,313-0,485

Дорожная разметка справа	Осева линия	11 0,200 - 0,384		17 0,384 - 0,400
	1-я от осевой	12 0,200 - 0,283		
Дорожные ограждения и направляющие устройства справа	На разделительной			
	На обочине			
Тротуары справа		0,283 - 0,400, (117 м), а/б, ш. 1,5 м		

Тротуары слева		0,400 - 0,598, 1198 м, а/д, ш 1,5 м			
Дорожные ограждения и направляющие устройства слева	На обочине				
	На разделительной				
Дорожная разметка слева		17 0,400 - 0,410	12 0,410 - 0,424		12 0,428 - 0,597

г. Чулым Новосибирская область
ул. Сибирская уч.1
0,400-0,600

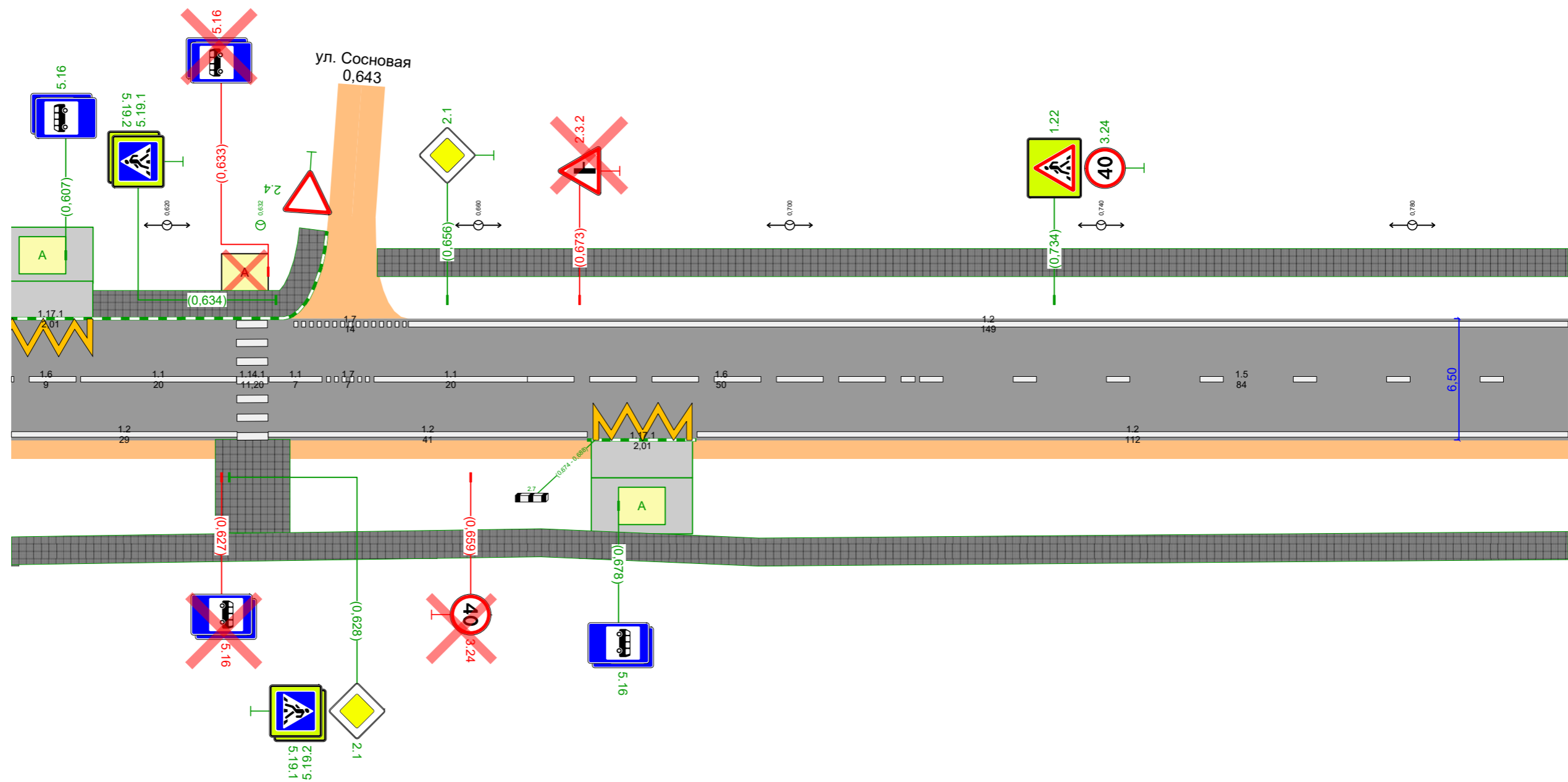
Узел
0,313-0,485



Дорожная разметка справа	Осевая линия	17 0,400 - 0,408	11 0,408 - 0,424	11 0,428 - 0,448	16 0,448 - 0,498	15 0,498 - 0,559	16 0,559 - 0,600
	1-я от осевой			117.1 0,435 - 0,447		12 0,448 - 0,600	
Дорожные ограждения и направляющие устройства справа	На разделительной						
	На обочине						
Тротуары справа		0,400 - 0,435, 135 м, а/д, ш 1,5 м			0,434 - 0,600, 1166 м, а/д, ш 1,5 м		

Тротуары слева		0,610 - 0,634, 124 м, а/д, ш 15 м		0,647 - 0,800, 1153 м, а/д, ш 15 м	
Дорожные ограждения и направляющие устройства следа	На обочине				
	На разделительной				
Дорожная разметка следа	1171 0,600 - 0,610	17 0,636 - 0,651	12 0,651 - 0,800		

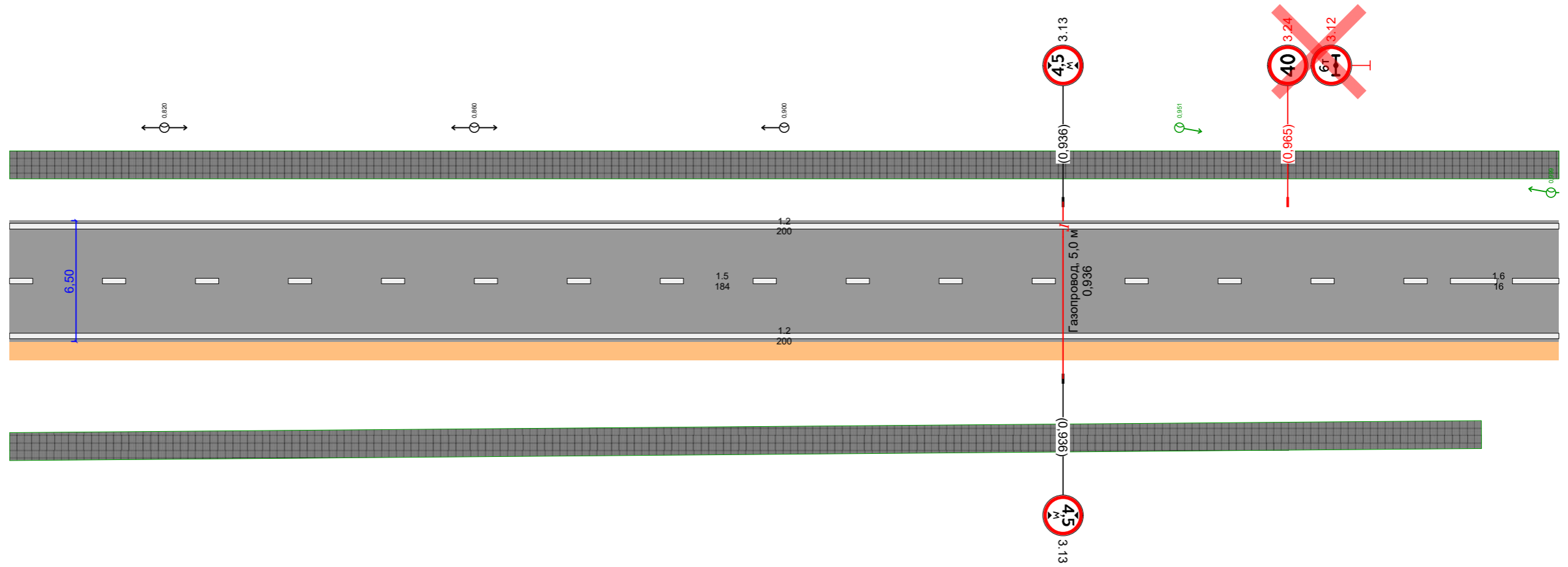
г. Чулым Новосибирская область
ул. Сибирская уч.1
0,600-0,800



Дорожная разметка справа	Осевая линия	16 0,600 - 0,609	11 0,609 - 0,629	11 0,633 - 0,640	17 0,640 - 0,647	11 0,647 - 0,666	16 0,666 - 0,716	15 0,716 - 0,800
	1-я от осевой	12 0,600 - 0,629		12 0,633 - 0,674		1171 0,675 - 0,687	12 0,688 - 0,800	
Дорожные ограждения и направляющие устройства справа	На разделительной							
	На обочине							
Тротуары справа		0,600 - 0,800, 1200 м, а/д, ш 15 м						

Тротуары слева		0,800 - 1,000, (200 м), а/д, ш. 15 м
Дорожные ограждения и направляющие устройства слева	На обочине	
	На разделительной	
Дорожная разметка слева		12 0,800 - 1,000

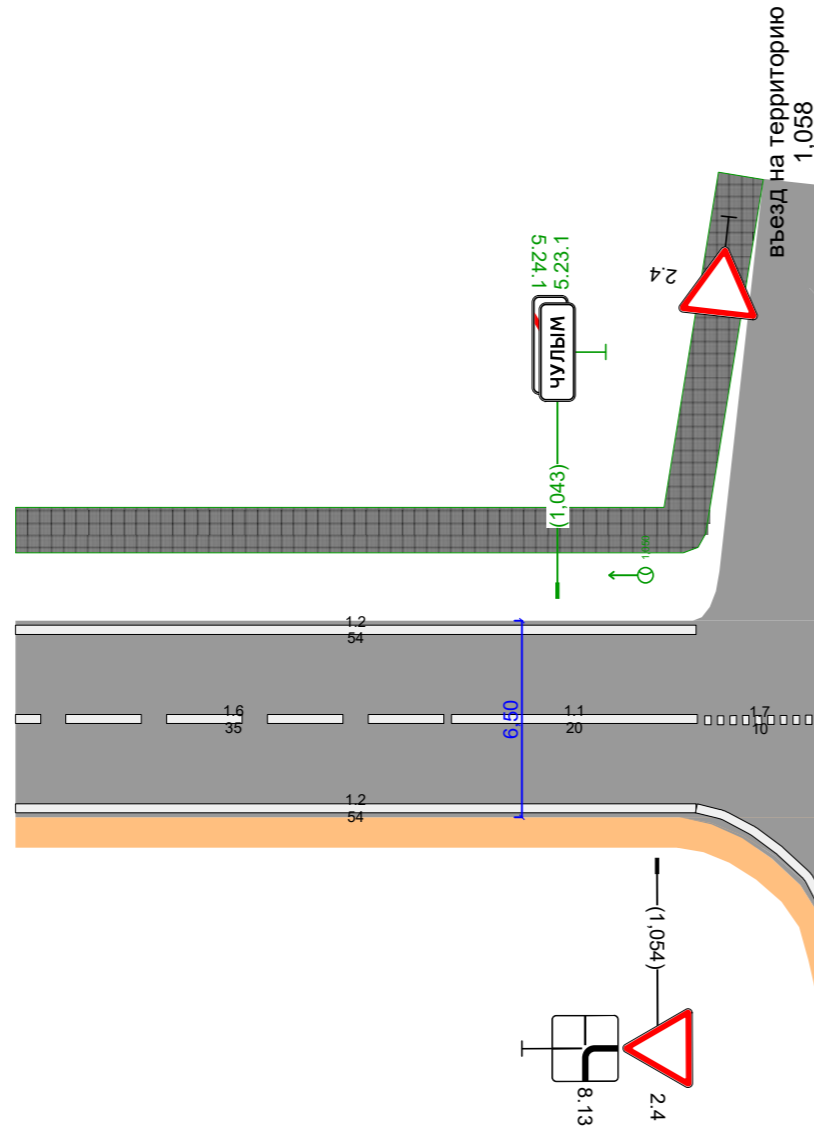
г. Чулым Новосибирская область
ул. Сибирская уч.1
0,800-1,000



Дорожная разметка справа	Осевая линия	15 0,800 - 0,984	16 0,984 - 1,000
	1-я от осевой	12 0,800 - 1,000	
Дорожные ограждения и направляющие устройства справа	На разделительной		
	На обочине		
Тротуары справа		0,800 - 0,990, (190 м), а/д, ш. 15 м	

Тротуары следа	1000 - 1059, 159 м, а/д, ш 1,5 м	
Дорожные ограждения и направляющие устройства следа	На обочине	
	На разделительной	
Дорожная разметка следа	12	1000 - 1054

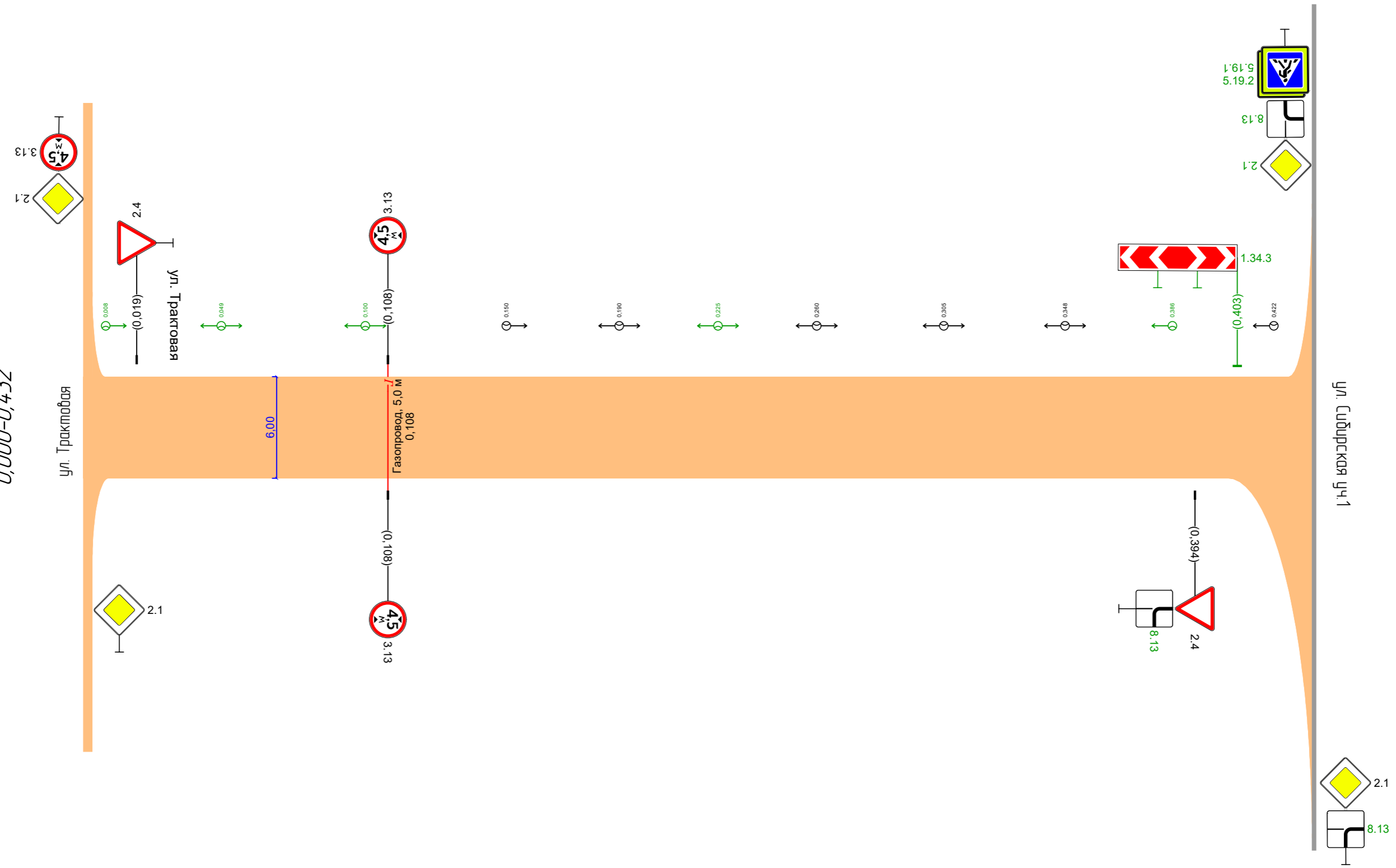
г. Чулым Новосибирская область
ул. Сибирская уч.1
1,000-1,064



Дорожная разметка справа	Осебая линия	16	11	17
	1-я от осевой	1000 - 1035	1035 - 1054	1054 - 1064
Дорожные ограждения и направляющие устройства справа	На разделительной			
	На обочине			
Тротуары справа				

Тротуары слева		
Дорожные ограждения и направляющие устройства слева	На обочине	
	На разделительной	
Дорожная разметка слева		

г. Чулым Новосибирская область
ул. Сибирская уч.2
0,000-0,432



Дорожная разметка справа		
Дорожные ограждения и направляющие устройства справа	На разделительной	
	На обочине	
Тротуары справа		

Знак 5.23.1 - Начало населённого пункта

Таблица используемых букв и символов

Буква или символ	Высота прописной буквы (hp), мм	Ширина литерной площадки, мм	Сокр. литерная площадка, мм
Л	150	150	да
М	150	178	да
У	150	136	да
Ч	150	138	да
Ы	150	181	да



Номер знака: 5.23.1 Начало населённого пункта
Расположение: 1,043, Слева
Состояние: Проектируемый
Щит 1045×384 мм
Фон: Белый
Площадь: 0,401 м²
Масштаб: 1:5
Количество: 1
Вид размещения: Стойка у бортики

Знак 5.24.1 - Конец населённого пункта

Таблица используемых букв и символов

Буква или символ	Высота прописной буквы (hp), мм	Ширина литерной площадки, мм	Сокр. литерная площадка, мм
Л	150	150	да
М	150	178	да
У	150	136	да
Ч	150	138	да
Ы	150	181	да



Номер знака: 5.24.1 Конец населённого пункта
Расположение: 1,043, Слева
Состояние: Проектируемый
Щит 1045×384 мм
Фон: Белый
Площадь: 0,401 м²
Масштаб: 1:5
Количество: 1
Вид размещения: Стойка у бровки

.1

	1.1	1.2	1.5	1.6	1.7	1.14.1	1.17.1	
. . 1.1*	1,00	1,00	0,25	0,75	0,50	0,40	1,00	-
,	0,10	0,10	0,10	0,10	0,10	4,00	0,10	-
						2	2	2
0,000 - 1,000	444,40	1298,34	328,90	165,10	166,85	22,40	8,04	233,66
1,000 - 1,163	45,80	108,00		34,60	39,30			19,94
,	0,490	1,406	0,329	0,200	0,206			
.	0,490	1,406	0,082	0,150	0,103			2,232
, 2	49,02	140,63	8,22	14,98	10,31	22,40	8,04	253,60

*

.1

/	,	,						, 2		
								.	.	
1	0,000	0,010		1.1	10,0	0,1		1,00		1,00
2	0,000	0,033	1-	1.7	32,4	0,1		1,62		1,62
3	0,010	0,032		1.7	21,5	0,1		1,07		1,07
4	0,016	0,050	1-	1.7	32,6	0,1		1,63		1,63
5	0,032	0,384		1.1	352,1	0,1		35,21		35,21
6	0,050	0,283	1-	1.2	232,2	0,1		23,22		23,22
7	0,356	0,368	1-	1.17.1	12,1				2,01	2,01
8	0,378	0,410	1-	1.7	34,5	0,1		1,73		1,73
9	0,384	0,408		1.7	24,8	0,1		1,24		1,24
10	0,408	0,424		1.1	15,6	0,1		1,56		1,56
11	0,410	0,424		1.2	14,1	0,1		1,41		1,41
12	0,426	0,426	1-	1.14.1	6,5			11,20		11,20
13	0,428	0,597	1-	1.2	169,2	0,1		16,92		16,92
14	0,428	0,448		1.1	20,2	0,1		2,02		2,02
15	0,435	0,447	1-	1.17.1	12,1				2,01	2,01
16	0,448	0,629	1-	1.2	180,8	0,1		18,08		18,08
17	0,448	0,498		1.6	49,8	0,1		3,73		3,73
18	0,498	0,559		1.5	61,0	0,1		1,52		1,52
19	0,559	0,609		1.6	49,9	0,1		3,74		3,74
20	0,598	0,610	1-	1.17.1	12,2				2,01	2,01
21	0,609	0,629		1.1	20,0	0,1		2,00		2,00
22	0,631	0,631	1-	1.14.1	6,5			11,20		11,20
23	0,633	0,674	1-	1.2	41,1	0,1		4,11		4,11
24	0,633	0,640		1.1	6,8	0,1		0,68		0,68

/	,	,			,	,			, 2		
									.	.	
25	0,636	0,651	1-	1.7	14,3	0,1			0,72		0,72
26	0,640	0,647		1.7	6,7	0,1			0,33		0,33
27	0,647	0,666		1.1	19,7	0,1			1,97		1,97
28	0,651	1,054	1-	1.2	402,9	0,1			40,29		40,29
29	0,666	0,716		1.6	49,8	0,1			3,73		3,73
30	0,675	0,687	1-	1.17.1	12,0					2,01	2,01
31	0,688	1,054	1-	1.2	366,0	0,1			36,60		36,60
32	0,716	0,984		1.5	267,9	0,1			6,70		6,70
33	0,984	1,035		1.6	50,2	0,1			3,76		3,76
34	1,035	1,054		1.1	19,5	0,1			1,95		1,95
35	1,054	1,065		1.7	10,4	0,1			0,52		0,52
36	1,065	1,091		1.1	26,3	0,1			2,63		2,63
37	1,091	1,120		1.7	28,9	0,1			1,44		1,44
								245,53	8,04	253,57	

:		, 2		
		.	.	
		245,56	8,04	253,60

/	,			,	,	,			, 2		
									.	.	
1	0,355		2.7	0,20		13,7			1,50	2,62	4,12
2	0,435		2.7	0,20		12,8			1,44	2,40	3,84
3	0,597		2.7	0,20		13,0			1,50	2,40	3,90
4	0,675		2.7	0,20		13,8			1,50	2,65	4,15
								5,94	10,07	16,01	

	, 2		
	.	.	
	5,94	10,07	16,01
	5,94	10,07	16,01

			(, ²)			
--	--	--	--------------------	--	--	--

1.11.2		II		0,050		1	
1.11.1		II		0,144		1	
1.34.2		II		0,195		1	
1.34.1		II		0,233		1	
1.11.2		II		0,273		1	
1.22		II		0,339		1	
1.34.3		II		0,403		1	
1.22		II		0,734		1	
		:	0				
		:	7				
		:	1				
		:	8				

2.1		II		0,050		1	
2.1		II		0,054		1	
2.1		II		0,354		1	
2.1		II		0,429		1	
2.1		II		0,460		1	
2.3.3		II		0,588		1	
2.1		II		0,628		1	
2.1		II		0,656		1	
2.3.2		II		0,673		1	
2.4		II		1,054		1	
						1,106	
2.4		II		1,058		1	
						1,058	
		:	3				
		:	4				
		:	4				
		:	11				

3.13		II		0,013		1
3.20		II		0,054		1
3.20		II		0,054		1
3.24		II		0,054		1
3.24		II		0,054		1
3.24		II		0,324		1
3.20		II		0,339		1
3.20		II		0,339		1
3.24		II		0,339		1
3.18.1		II		0,424		1
3.24		II		0,474		1
3.13		II		0,568		1
3.13		II		0,568		1
3.24		II		0,568		1
3.24		II		0,659		1
3.24		II		0,734		1

			(, ²)				
3.13		II		0,936		1	
3.13		II		0,936		1	
3.12		II		0,965		1	
3.24		II		0,965		1	
		: 5					
		: 9					
		: 6					
		: 20					

5.16	()	II		0,365		1	
5.16	()	II		0,365		1	
5.16	()	II		0,375		1	
5.16	()	II		0,375		1	
5.19.1		II		0,423		1	
5.19.2		II		0,423		1	
5.19.1		II		0,429		1	
5.19.2		II		0,429		1	
5.16	()	II		0,438		1	
5.16	()	II		0,438		1	
5.16	()	II		0,607		1	
5.16	()	II		0,607		1	
5.16	()	II		0,627		1	
5.16	()	II		0,627		1	
5.19.1		II		0,628		1	
5.19.2		II		0,628		1	
5.16	()	II		0,633		1	
5.16	()	II		0,633		1	
5.19.1		II		0,634		1	
5.19.2		II		0,634		1	
5.16	()	II		0,678		1	
5.16	()	II		0,678		1	
5.23.1			0,40	1,043		1	
5.24.1			0,40	1,043		1	
		: 0					
		: 18					
		: 6					
		: 24					

			()				
8.13		II		0,054		1	
8.13		II		0,354		1	
8.13		II		0,354		1	
8.4.1		II		0,424		1	
8.13		II		0,429		1	
8.13		II		0,460		1	
8.13		II		1,054		1	1,106
		: 1					
		: 3					
		: 3					
		: 7					

/	,	,			
1	0,426				
2	0,631				
		:			
				2	

,

.1

/	,	,			,		,	,	2
1	0,000	0,026			1,5			30	45
2	0,026	0,356			1,5			333	500
3	0,283	0,435			1,5			149	223
4	0,368	0,384			1,5			18	26
5	0,400	0,598			1,5			202	303
6	0,426	0,426			4,0			2	9
7	0,434	0,990			1,5			562	842
8	0,610	0,634			1,5			32	48
9	0,631	0,631			4,0			5	20
10	0,647	1,059			1,5			419	629
11	1,064	1,096			1,5			34	51
								0	0
								1787	2697
								0	0
								1786	2697

()

.1

/	,	,			,	,	
1	0,000	0,027			31	0,2	
2	0,026	0,384			364	0,2	
3	0,283	0,435			149	0,2	
4	0,409	0,421			11	0,2	
5	0,435	0,448			13	0,2	
6	0,597	0,610			13	0,2	
7	0,610	0,635			33	0,2	
8	0,674	0,688			14	0,2	
9	1,064	1,095			34	0,2	

/	,	,		,	,		
:							
				663			

. .2

			(, ²)			
--	--	--	-----------------------	--	--	--

2.4		II		0,019		1
2.4		II		0,394		1
		:	2			
		:	0			
		:	0			
		:	2			

3.13		II		0,108		1
3.13		II		0,108		1
		:	2			
		:	0			
		:	0			
		:	2			

()

8.13		II		0,394		1
		:	0			
		:	1			
		:	0			
		:	1			
		:	4			
		:	1			
		:	0			
		:	5			

. .2

/				/			
1	0,008	0,386		5/5	381		
2	0,150	0,422		6/6	274		

	/ ,
	5/5 381
	6/6 274

Ведомость обоснования установки запрещающих дорожных знаков

ул. Сибирская уч.1

№п/п	Адрес, км,м	Расположение	Номер по ГОСТ	Наименование знака	Обоснование
1	0,054	Справа	3,20	Обгон запрещён	Ограниченная видимость в плане, кривая в плане малого радиуса
			3,24	Ограничение максимальной скорости	Ограниченная видимость в плане, кривая в плане малого радиуса
2	0,054	Слева	3,20	Обгон запрещён	Ограниченная видимость в плане, кривая в плане малого радиуса
3	0,339	Слева	3,20	Обгон запрещён	Ограниченная видимость в плане, кривая в плане малого радиуса
			3,24	Ограничение максимальной скорости	Ограниченная видимость в плане, кривая в плане малого радиуса
4	0,339	Справа	3,20	Обгон запрещён	Ограниченная видимость в плане, кривая в плане малого радиуса
5	0,474	Слева	3,24	Ограничение максимальной скорости	Ограничение скорости перед пешеходным переходом, кривая в плане малого радиуса
6	0,568	Справа	3,24	Ограничение максимальной скорости	Ограничение скорости перед пешеходным переходом
7	0,734	Слева	3,24	Ограничение максимальной скорости	Ограничение скорости перед пешеходным переходом, кривая в плане малого радиуса